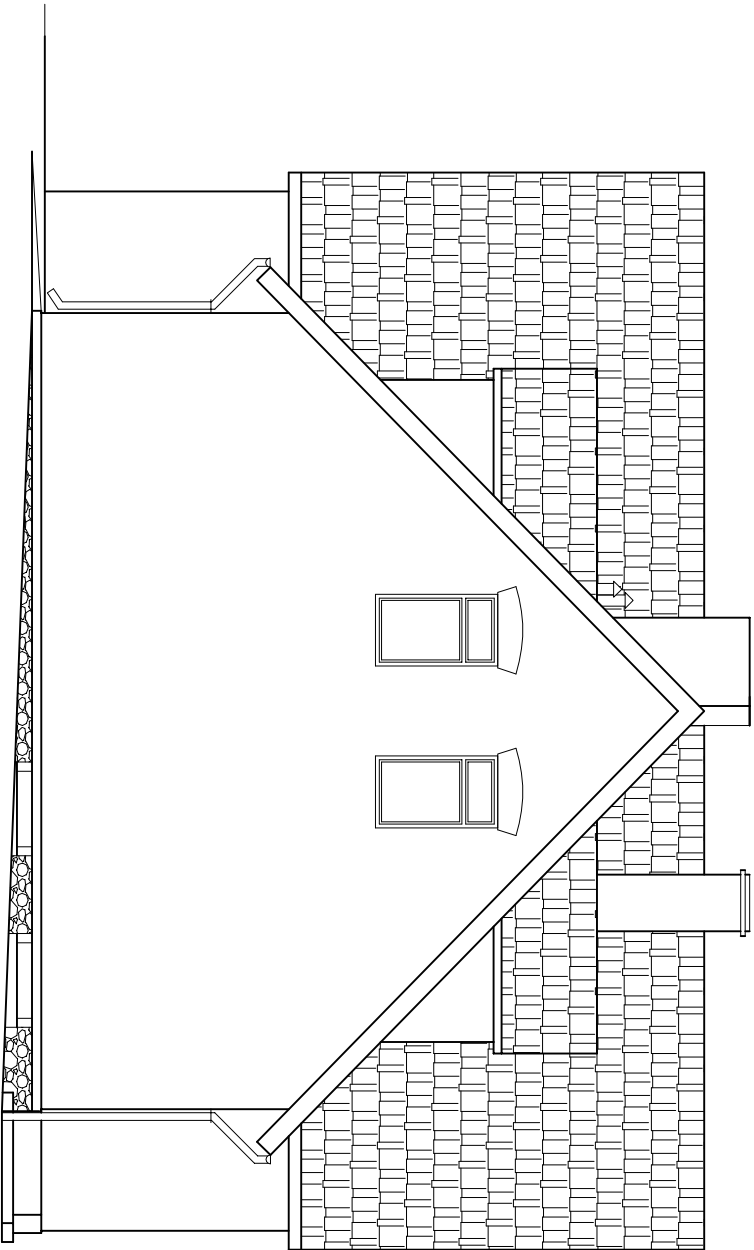


ELEWACJA FRONTOWA - POŁUDNIOWO - WSCHODNIA



ELEWACJA BOCZNA POŁUDNIOWO - ZACHODNIA

Investor:	GMINA SŁAWNO UL. M.C. SKŁODOWSKIEJ 9 76-100 SŁAWNO		
Obiekt:	PRZEBUDOWA BUDYNKU SZKOŁY W SŁAWSKU DZ. NR 42/77 OBRĘB SŁAWSKO		
Temat:	ELEWACJE POŁUDNIOWO-ZACHODNIA POŁUDNIOWO - WSCHODNIA		
Etap:	PROJEKT BUDOWLANY - ZAMIENNY		
Projektant :	Uprawnienia	Podpis	
Inż. Ryszard Pokorniec			
Sprawdza/ęcy : mgr inż. arch. Agnieszka Marciak		27/Z/POK/OKK/2008	
Opisał: mgr inż. Tomasz Gąslik		GP 7342/1984/94 ZAP/01222/POK/10	
LUTY 2013 R.	SKALA: 1 : 100	RYS. NR ZM5	